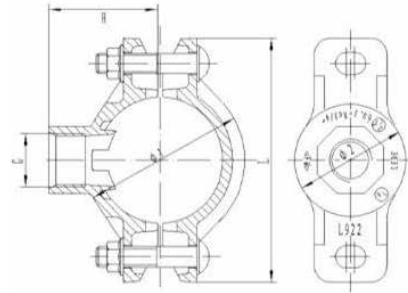


Dökme demir sprinkler mekanik te, dişli BSPT Full casting sprinkler outlet, threaded BSPT

Kırmızı Red	Galva	Güncel boyutlar		Temel boyutlar			Basınç		Cıvatalar ve somunlar			Delik kesimi		Ağırlık
		Actual dimensions	DN	L MM	H MM	Ø2 MM	MPA	PSI	Bolts and nuts			MIN	MAX	Weight
		MM							CIVATA BOYUTU BOLT SIZE MM	TORK TORQUE NM	LOKMA ANAHTARI SOCKET WRENCH			
GSTFCR 1¼ - ½	GSTFCG 1¼ - ½	42,4x21,6	32-15	98	45	65	2,5	300	M10*40	60-70	15	30	31	0,40
GSTFCR 1¼ - ¾	GSTFCG 1¼ - ¾	42,4x26,9	32-20	98	45	65	2,5	300	M10*40	60-70	15	30	31	0,41
GSTFCR 1¼ - 1	GSTFCG 1¼ - 1	42,4x33,7	32-25	98	54	65	2,5	300	M10*40	60-70	15	30	31	0,50
GSTFCR 1½ - ½	GSTFCG 1½ - ½	48,3x21,6	40-15	105,6	48	65	2,5	300	M10*40	60-70	15	30	31	0,43
GSTFCR 1½ - ¾	GSTFCG 1½ - ¾	48,3x26,9	40-20	105,6	48	65	2,5	300	M10*40	60-70	15	30	31	0,44
GSTFCR 1½ - 1	GSTFCG 1½ - 1	48,3x33,7	40-25	105,6	57	65	2,5	300	M10*40	60-70	15	30	31	0,52



Kırmızı Red	Galva	Güncel boyutlar		Temel boyutlar			Basınç		Cıvatalar ve somunlar			Delik kesimi		Ağırlık
		Actual dimensions	DN	L MM	H MM	Ø2 MM	MPA	PSI	Bolts and nuts			MIN	MAX	Weight
		MM							CIVATA BOYUTU BOLT SIZE MM	TORK TORQUE NM	LOKMA ANAHTARI SOCKET WRENCH			
GSTFCR 2 - ½	GSTFCG 2 - ½	60,3-21,6	50-15	120	53	56	2,5	300	M10*60	60-70	15	30	31	0,60
GSTFCR 2 - ¾	GSTFCG 2 - ¾	60,3-36,9	50-20	120	54	56	2,5	300	M10*60	60-70	15	30	31	0,62
GSTFCR 2-1	GSTFCG 2-1	60,3-33,7	50-25	120	50	65	2,5	300	M10*60	60-70	15	38	39	0,70
GSTFCR 2½ - ½	GSTFCG 2½ - ½	76,1x21,6	65-15	139	61	56	2,5	300	M10*60	60-70	15	30	31	0,79
GSTFCR 2½ - ¾	GSTFCG 2½ - ¾	76,1x26,9	65-20	139	62	56	2,5	300	M10*60	60-70	15	30	31	0,78
GSTFCR 2½ - 1	GSTFCG 2½ - 1	76,1x33,7	65-25	139	60	56	2,5	300	M10*60	60-70	15	38	39	0,88